

## ”Musik med afstand - Det musikalske fællesskab” - Faste solfa-vendinger

Solfa er et redskab, vi bl.a. kan bruge til at arbejde med flerstemmighed, når vi sætter en overstemme på en melodi med solfa-stavelser og -håndtegn. Vi kan også anvende metoden til prima vista-sang og øvelser indenfor hørelære.

I en solfa-skala knytter vi en sangbar stavelse og et håndtegn til hver tone i en skala over en oktav:

Eks. i C-dur:



Samtidig med at hvert håndtegn i en trinvis skala har en naturlig bevægelse videre til det næste håndtegn, bevæger vi hænderne trinvist opad, således at grundtonen vises i navlehøjde, oktaven over vises i øjnenes højde, og alle de mellemliggende toner placeres forholdsmæssigt her imellem. En solfa-skala er fleksibel, i og med at grundtonen DO ikke er knyttet op på en fastsat tone, men kan flyttes til enhver ønsket toneart.

Håndtegnene demonstreret i videoen findes i en illustreret udgave på denne side: <https://www.musikipedia.dk/solmisation>.

Lad gerne eleverne være med på håndtegnene, mens I synger, så stemme og kropslig hukommelse får lov at arbejde sammen og gøre solfa-stemmen nemmere at huske.



## Faste solfa-vendinger

Særligt to meget brugte akkordrundgange egner sig til at arbejde med solfa-overstemmer. Den første er akkord-progressionen I - IV - V - I (i C-dur: C - F - G - C). Sammen med denne rundgang kan vi bruge den såkaldte "regnbue"-stemme: MI - FA - SO-FA-MI

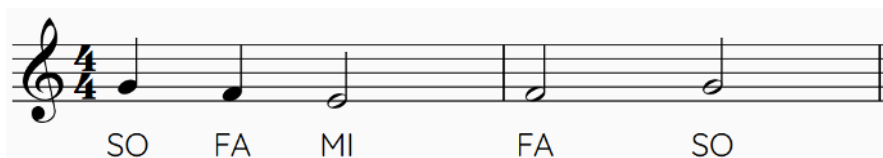
Eks. i C-dur:



Denne stemme fungerer bl.a. sammen med børnesangene "Se min kjole" og "Bjørnen sover".

Den anden er akkord-progressionen I - VI - IV - V (i C-dur: C - Am - F - G), som vi kan anvende sammen med "hængekøje"-stemmen: SO-FA-MI - FA - SO.

Eks. i C-dur:



Denne stemme fungerer bl.a. sammen med "Æblemand" og "Det er forår, solen skinner".

## Anvendelsesmuligheder

Brug solfa-stemmer som et krydderi, f.eks. når I synger "Æblemand".

Eks. på arrangement over "Æblemand":

- Vers 1: Alle synger med på melodi og tekst
- Mellemstykke: Alle synger solfa-stemmen 2 eller 4 gange
- Vers 2: Halvdelen synger melodi, den anden halvdel synger solfa-stemmen
- Mellemstykke: Alle synger solfa-stemmen
- Vers 3: Kanon over melodi i op til 4 grupper. En 5. gruppe lægger solfa-stemmen på
- Outro: Alle synger solfa-stemmen 2 gange



## Solfa-stemmer i mol

I en mol-toneart vil 'LA' være grundtone.

Se eksemplet "Norrlandsk folkevis" på <https://sbl.sangenshus.dk/norrlandsk-folkevis-2/>.